

## INDICE

	Pag.
CARATTERISTICHE .....	39
PREDISPOSIZIONE DELL'ORA .....	40
LETTURA DELL'ORA .....	41
NOTE SULL'USO DELL'OROLOGIO .....	42
SOSTITUZIONE DELLA BATTERIA .....	42
PER MANTENERE LA QUALITÀ DELL'OROLOGIO .....	44
DATI TECNICI .....	46

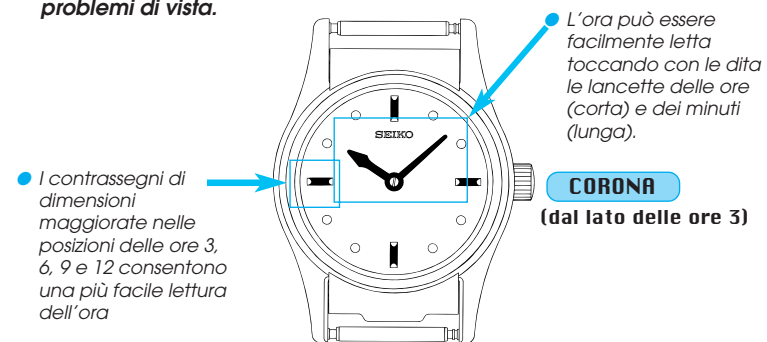
## OROLOGIO SEIKO ANALOGICO AL QUARZO

### Cal. 2A27, 4J27 e 7C17

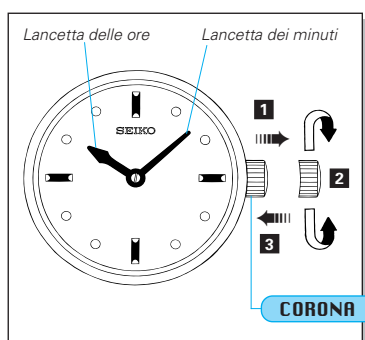
Italiano

#### CARATTERISTICHE

*Studiato e prodotto specificatamente per coloro che hanno dei problemi di vista.*



## PREDISPOSIZIONE DELL'ORA



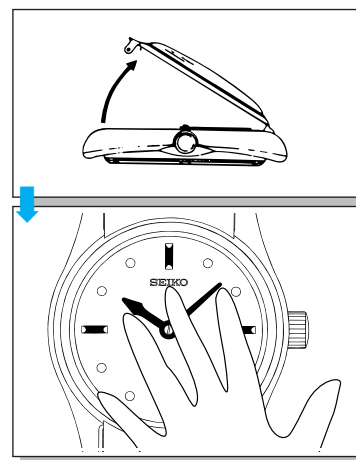
### CORONA

- 1** Estrarla.
- 2** Ruotarla per predisporre le lancette delle ore e dei minuti.
- 3** Rispingerla in dentro nella sua *posizione normale*.

#### NOTE

- 1 Estruendo la **CORONA** l'orologio smette di funzionare.
- 2 Per predisporre la lancetta dei minuti, farla avanzare di 4 o 5 minuti oltre l'ora voluta, e farla poi retrocedere sino all'esatto minuto desiderato.

## LETTURA DELL'ORA



### Aprire il coperchio anteriore.

Sollevare lo scatto che si trova in corrispondenza delle ore 6 dell'orologio, sul coperchio anteriore.

### Leggere l'ora.

Toccare le lancette con le dita.

#### NOTE

- 1 Quando si toccano le lancette, fare attenzione a non spostarle o danneggiarle.
- 2 Le lancette sono alquanto allentate al centro. Non si tratta di una disfunzione.

## NOTE SULL'USO DELL'OROLOGIO

- Questo orologio non è impermeabile, e bisogna quindi evitare con attenzione che si possa bagnare.  
Evitare inoltre di toccare le lancette delle ore e dei minuti con le dita bagnate, perché ciò può influire negativamente sulla precisione dell'orologio.  
Se l'orologio si è bagnato, farlo controllare da un RIVENDITORE AUTORIZZATO SEIKO, o da un CENTRO DI SERVIZIO.
- Dal momento che il coperchio anteriore viene aperto e chiuso ogni volta che si legge l'ora, si consiglia di far sostituire una volta all'anno il perno a molla che sostiene il coperchio.

## SOSTITUZIONE DELLA BATTERIA

Cal. 2A27 e  
Cal. 4J27

**2**  
Anni

Cal. 7C17

**5**  
Anni

La minibatteria che alimenta l'orologio dura circa **2 anni (Cal.2A27 e Cal. 4J27) o 5 anni (Cal. 7C17)**. Poiché, però, tale batteria viene inserita in fabbrica per verificare il funzionamento e le caratteristiche dell'orologio, la sua durata effettiva a partire dall'acquisto dell'orologio potrebbe risultare inferiore al periodo specificato. Quando la batteria si esaurisce, è necessario sostituirla al più presto possibile per prevenire possibili disfunzioni dell'orologio. Per la sostituzione si consiglia di rivolgersi ad un RIVENDITORE AUTORIZZATO SEIKO, chiedendo di utilizzare solamente batterie del tipo **SEIKO SR621SW (Cal. 2A27)**, **SEIKO SR521SW (Cal. 4J27)** e **SEIKO SR43SW (Cal. 7C17)**.

### **ATTENZIONE**

- Non togliere la batteria dall'orologio.
- Nel caso in cui sia necessario togliere la batteria dall'orologio, tenerla lontana dalla portata dei bambini. In caso di ingestione accidentale da parte dei bambini, rivolgersi immediatamente ad un medico.
- Non cortocircuitare la batteria, non tentare di aprirla o di riscaldarla, e non esporla alla fiamma viva. La batteria potrebbe divenire estremamente calda, incendiarsi o anche esplodere.

### **AVVERTENZA**

- La batteria non è ricaricabile. Non tentare di ricaricarla, per evitare possibili perdite di elettrolito dalla batteria, o danni alla batteria stessa.

## PER MANTENERE LA QUALITÀ DELL'OROLOGIO

### ■ TEMPERATURE



L'orologio funziona con stabile precisione nella gamma di temperature da 5° a 35° C.

Temperature superiori a 60°C possono causare perdite dalla batteria, o abbreviarne la durata.

Non lasciare per lungo tempo l'orologio esposto a temperature inferiori ai -10°C, perché ciò potrebbe far leggermente anticipare o ritardare l'orologio.

Tutti i problemi sopramenzionati, però, scompaiono, non appena si riporta l'orologio alla normale temperatura di funzionamento.

### ■ URTI E VIBRAZIONI



L'attività sportiva, se moderata, non comporta inconvenienti per l'orologio. Tuttavia fare attenzione a non lasciarlo cadere e a non sottoporlo a urti violenti.

### ■ MAGNETISMO



L'orologio subisce negativamente l'influenza di un forte magnetismo. Evitare pertanto di porlo vicino ad apparecchi magnetici.

### ■ CURA DELLA CASSA E DEL BRACCIALE



Con un panno morbido ed asciutto, strofinare periodicamente la cassa ed il bracciale, per prevenirne il possibile arrugginimento, a causa di polvere, umidità e sudore.

### ■ CONTROLLI PERIODICI



Si raccomanda di far controllare l'orologio una volta ogni 2 o 3 anni. Farlo verificare da un RIVENDITORE AUTORIZZATO

SEIKO o da un CENTRO DI ASSISTENZA, per controllare che la cassa, la corona, la guarnizione ed il sigillo del cristallo siano intatti.

### ■ AGENTI CHIMICI



Fare attenzione ad evitare che l'orologio venga in contatto con solventi (quali alcool o benzina), mercurio (da termometri rotti), vaporizzatori di cosmetici, detergenti, adesivi o coloranti. Tutti questi agenti chimici possono essere causa di decolorazione, deterioramento o danni alla cassa, al bracciale, e ad altre parti dell'orologio.

### ■ PRECAUZIONI PER LA PELLICOLA CHE PROTEGGE IL RETRO DELLA CASSA



Se sul retro dell'orologio vi è una pellicola protettiva e/o un'etichetta, ricordarsi di toglierle prima di mettere l'orologio al polso. In caso contrario, il sudore che penetra sotto la pellicola o l'etichetta rischia di far arrugginire la parte posteriore della cassa.

**DATI TECNICI**

- |   |  |   |
|---|--|---|
| 1 | Frequenza del cristallo oscillatore .....  | 32.768 Hz (Hz = Hertz, Cicli al secondo)  |
| 2 | Ritardo o anticipo (media mensile) .....   | Deviazione inferiore a 15 secondi alla normale gamma di temperature di funzionamento (da 5° a 35° C)                      |
| 3 | Gamma di temperature utili per l'uso ..... | da -10° a +60° C  |
| 4 | Systema motore .....                       | Motore a passo  |
| 5 | Batteria .....                             | Una batteria SEIKO SR621SW (Cal. 2A27)<br>Una batteria SEIKO SR521SW (Cal. 4J27)<br>Una batteria SEIKO SR43SW (Cal. 7C17) |
| 8 | Circuito integrato (IC) .....              | Un circuito integrato del tipo C-MOS-IC   |

\* I dati tecnici possono subire modifiche senza preavviso, per un continuo miglioramento del prodotto.